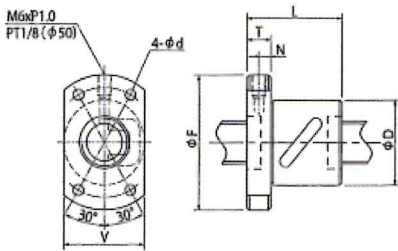


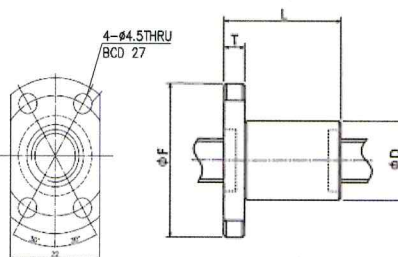
短納期対応 転造ボールねじ

精度等級：JIS Ct 7級
シャフトサイズ：φ10～φ50

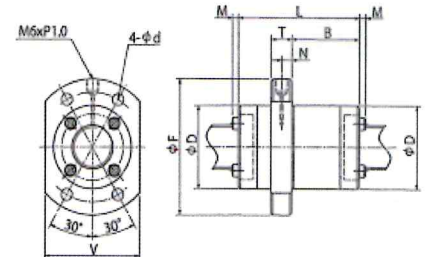
◆ナットタイプ FSB



◆ナットタイプ FSI



◆ナットタイプ DFSH



型式	ねじ軸 外径	リード	循環数	動定格 荷重 C (kN)	静定格 荷重 Co (kN)	シャフト 最大 長さ	ナット 外径 D	フランジ 外径 F	ナット 長さ L	フランジ 二面幅 V	取付穴 中心径	取付穴 穴径	フランジ 厚さ T	ナット 長さ B	油穴 位置 N	ボルト 頭高さ M
1 R10-2T3-FSI	10	2	3	1.7	2.9	1500	18	35	28	22	27	4-4.5	5	-	-	-
2 R12-8B1-FSB	12	8	2.5X1	4.1	6.6	1500	30	45	44	32	37	4-4.5	8	-	-	-
3 2R12-10A1-FSB	12	10	1.5X1	2.1	3.2	1500	29	45	44	32	37	4-4.5	8	-	-	-
4 R15-10B1-FSB	15	10	2.5X1	6.4	11.4	3000	34	57	52	34	45	4-5.5	10	-	5	-
5 R16-5B1-FSB	16	5	2.5X1	6.7	12.0	3000	34	54	40	34	44	4-4.5	10	-	5	-
6 4R16-16S2-DFSH	16	16	1.8X2	7.6	17.9	3000	32	53	48	38	42	4-4.5	10	26	5	-
7 R20-5B1-FSB	20	5	2.5X1	7.45	15.26	3000	40	60	40	46	50	4-4.5	10	-	5	-
8 R20-10B1-FSB	20	10	2.5X1	12.8	23.14	3000	52	82	61	64	67	4-6.6	12	-	5	-
9 4R20-20S2-DFSH	20	20	1.8X2	7.8	17.1	4000	38	62	58	46	50	4-5.5	10	32.5	5	3
10 R25-5B1-FSB	25	5	2.5X1	8.45	19.87	4500	43	67	40	50	55	4-5.5	10	-	5	-
11 R25-10B2-FSB	25	10	2.5X1	26.0	58.5	4500	60	96	98	72	78	4-9	15	-	5	-
12 4R25-25S2-DFSH	25	25	1.8X2	11.8	27.4	4500	47	74	66	56	60	4-6.6	12	40.5	6	-
13 R32-10B2-FSB	32	10	2.5X2	43.79	103.4	4500	67	103	98	78	85	4-9	15	-	5	-
14 2R32-20B2-DFSB	32	20	2.5X2	38.4	94.6	4500	74	108	98	78	90	4-9	16	-	8	-
15 4R32-32S2-DFSH	32	32	1.8X2	16.8	41.8	4500	58	92	85	68	74	4-9	15	48	7.5	-
16 R36-10B2-FSB	36	10	2.5X2	45.0	111.7	4500	70	110	100	82	90	4-11	17	-	7	-
17 R40-10B2-FSB	40	10	2.5X2	48.12	127.3	4000	76	116	100	88	96	4-11	17	-	7	-
18 4R40-40S2-DFSH	40	40	1.8X2	27.5	70.2	4500	72	114	102	84	93	4-11	17	60	8.5	-
19 R50-10C2-FSB	50	10	3.5X2	70.0	220.3	4500	102	162	145	104	132	4-18	25	-	12.5	-

※2型式(R12-8、R12-10)の油穴位置はフランジ端面、BCD上となります。

ハイウィン株式会社

HIWIN CORPORATION
URL: www.hiwin.co.jp ☎: info@hiwin.co.jp

神戸本社
〒651-0087
神戸市中央区御幸通4丁目2番20号
三宮中央ビル3階
Tel: (078) 262-5413 Fax: (078) 262-5686

明石物流・技術センター
〒651-2132
神戸市西区森友4丁目75
Tel: (078) 570-2888 Fax: (078) 570-2889

東京支店
〒183-0044
東京都府中市日鋼町1丁目1番Jタワー6階
Tel: (042) 358-4501 Fax: (042) 358-4519

長野営業所
〒386-0025
長野県上田市天神2丁目1番22号OAU千曲ビル2階
Tel: (0268) 78-3300 Fax: (0268) 78-3301

九州営業所
〒860-0802
熊本県熊本市中央区中央街3丁目8番
熊本大同生命ビル705号
Tel: (096) 241-2283 Fax: (096) 241-2291

名古屋支店
〒450-0002
愛知県名古屋市中村区名駅4丁目23番13号
名古屋大同生命ビル14階
Tel: (052) 587-1137 Fax: (052) 587-1350

北陸営業所
〒920-0031
石川県金沢市広岡3丁目1番1号 金沢パークビル11階
Tel: (076) 293-1256 Fax: (076) 293-1258

広島営業所
〒732-0052
広島県広島市東区1丁目12番20号 もみじ広島光町ビル2階
Tel: (082) 500-6403 Fax: (082) 530-3331